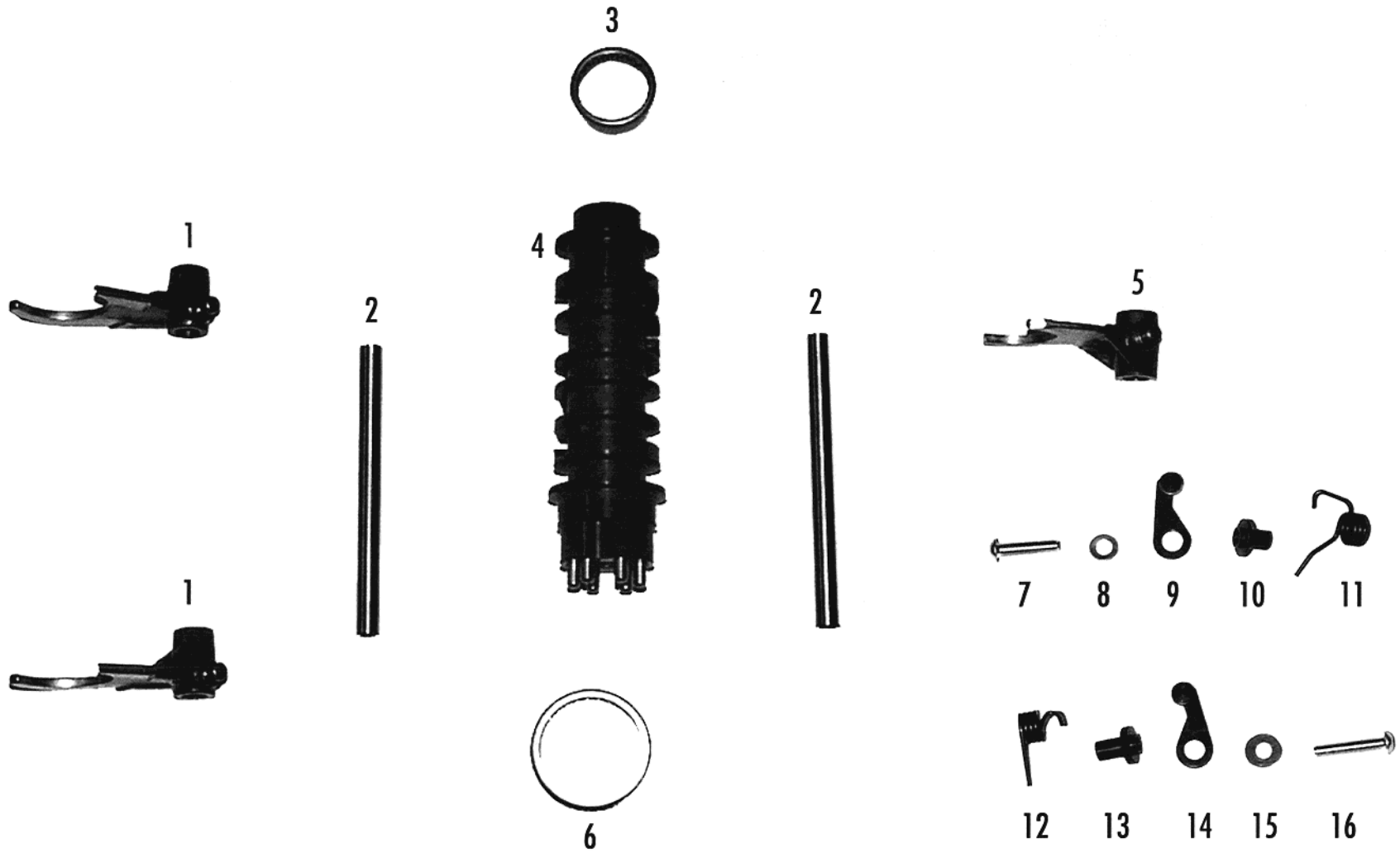


Grupo selector / Shift cam



Nº	DESCRIPCION	280cc.	125cc.	200cc.	249cc.	321cc.	Cant.
1	Horquilla 1-2-3-4 / <i>Selector fork</i>	M03639001					2
2	Eje horquilla 107x10/ <i>Axle selector fork</i>	M03638001					2
3	Cojinete agujas HK25-12/ <i>Bearing needles</i>	M03645000					1
4	Desmodromico/ <i>Selector barrel</i>	M03637001					1
5	Horquilla 5-6/ <i>Selector fork</i>	M03640000					1
6	Cojinete agujas HK 35-12 / <i>Bearing needles</i>	M03650000					1
7	ULS 6X25 / <i>Screw,bolt uls 6x25</i>	T0506025					1
8	Arandela plana 6x12x1.5/ <i>Washer plane 6x12x1.5</i>	T4006012					1
9	Conjunto fijador punto muerto / <i>Cpt. neutral fasten</i>	M03815110					1
10	Casquillo fijador punto muerto / <i>Neutral fasten bushing</i>	M03818103					1
11	Muelle fijador punto muerto / <i>Neutral fasten spring</i>	M03817201					1
12	Muelle fijador de marchas / <i>Fasten gear spring</i>	M03817100					1
13	Casquillo fijador marchas/ <i>Fasten gear bushing</i>	M03818104					1
14	Conjunto fijador marchas/ <i>Cpt. fasten gear</i>	M03815210					1
15	Arandela 6x20/ <i>Washer 6x20</i>	T4006020					1
16	ULS 6x30/ <i>Screw,bolt ULS 6x30</i>	T0506030					1